

SULTÂNİYEGÂH ŞARKI

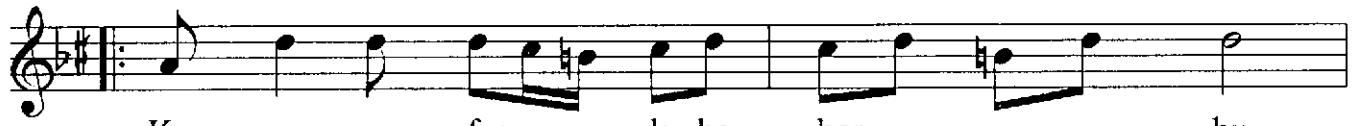
Usûlü: DÜYEK
(♩ = 128)

(Kaçınıcı fasl-1 bahar bu, solar gider emelim)

Güfte : H. Münir EBCİOĞLU
Beste : Cevdet ÇAĞLA
(1900 - 1988)



(ARANAĞMESİ _____)



Ka çın cı fas lı ba har bu



so lar gi der e me lim



so lar gi der e me lim (SAZ _____)



Ta dıl ma dan ni ce yıl lar ge çer bu dur ha
Ben iş te böy le bir aş kın e si ri yim gü ze



lim ge çer bu dur ha
lim e si ri yim gü ze



(Son)

lim (SAZ _____)
lim _____

SULTÂNİYEGÂH ŞARKI

(2. Sahife)

Cevdet ÇAĞLA

(1900 - 1988)

Çi çek le rin ba na dal dal u zan sa değ mez e

lim u zan sa değ mez e

lim (SAZ) 1 2 E.B.

Kaçıncı fasl-ı bahar bu, solar gider emelim
Tadılmadan nice yıllar geçer budur hâlim
Çiçeklerin bana dal, dal uzansa değmez elim
Ben işte böyle bir aşkın esîriyim güzelim
(Hikmet Münir EBCİOĞLU)